

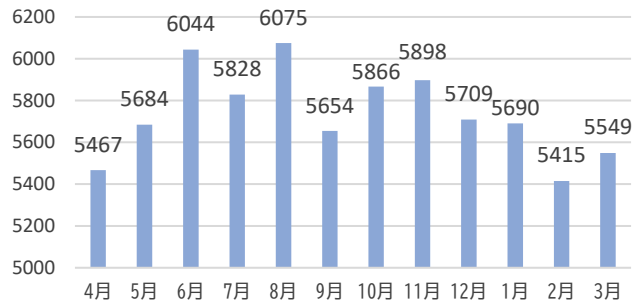


外来延べ患者数



68,879人/年間

(1日平均234.4人)



救急外来実績



救急車搬送件数

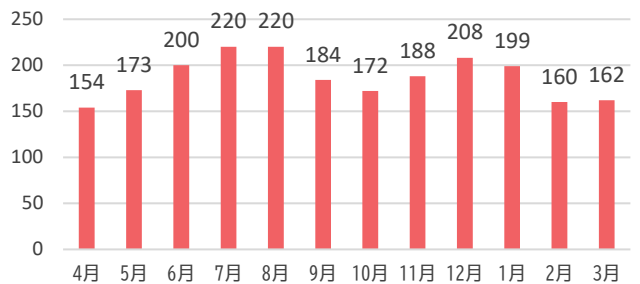
2,240件/年間

(1日平均6.14件)

救急外来患者数-----3,076人/年(1日平均8.4人)

救急外来からの入院数--1,053人/年(1日平均2.9人)

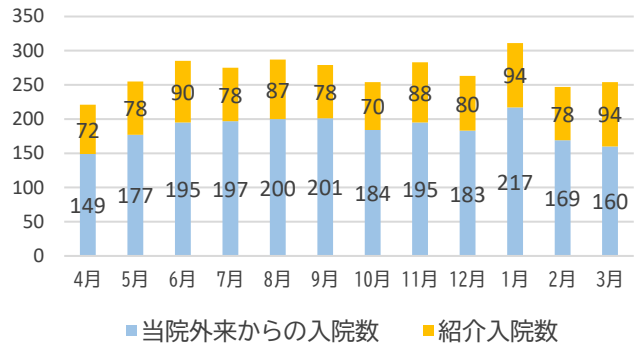
救急車搬送件数



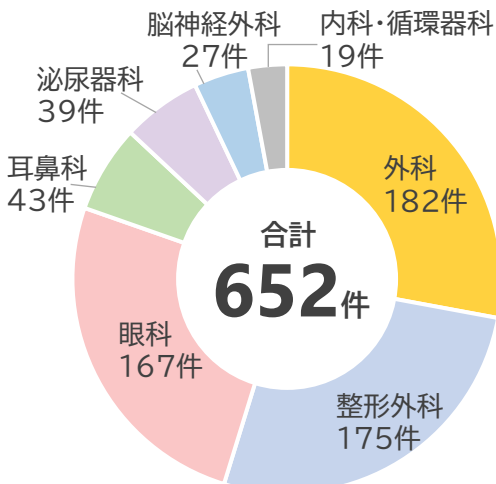
病床数

- 一般病棟-----129床
- 回復期リハ病棟-----140床
- 地域包括ケア病棟-----40床
- 療養病棟-----40床
- 障害者一般病棟-----146床

入院患者数



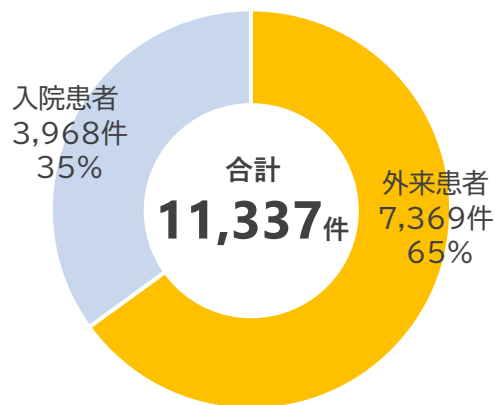
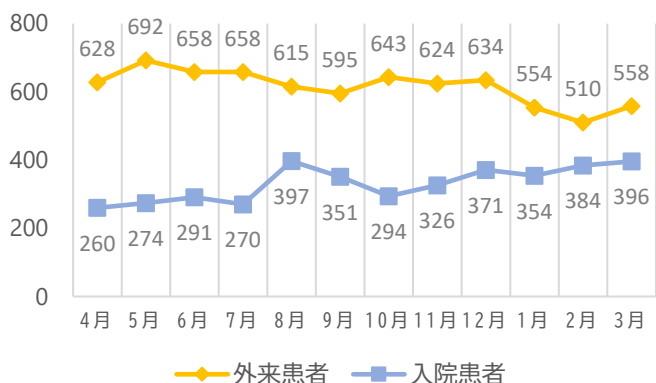
手術件数



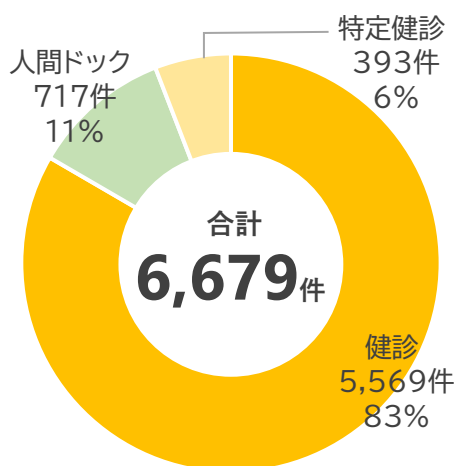
診療科別 手術実績

	4月	5月	6月	7月	8月	9月	10月	11月	12月	1月	2月	3月
外科	16	15	25	18	14	10	16	18	14	7	13	16
整形外科	20	11	7	12	10	9	18	21	18	17	21	11
脳神経外科	1	3	2	6	2	3	1	1	2	2	3	1
耳鼻科	1	2	1	3	3	2	7	5	5	3	6	5
眼科	11	13	13	13	17	13	16	14	12	15	16	14
泌尿器科	1	2	3	2	3	1	4	6	1	5	6	5
内科・循環器科	2	1	2	3	0	2	1	1	2	4	1	0

透析件数



健診センター実績



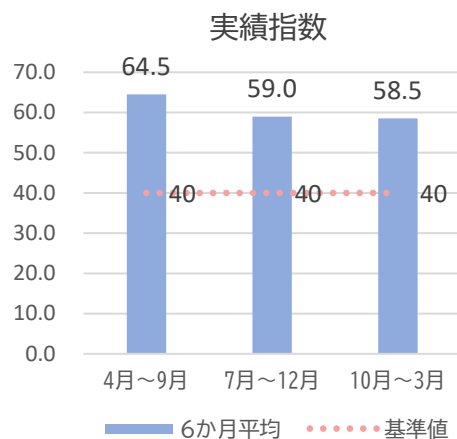
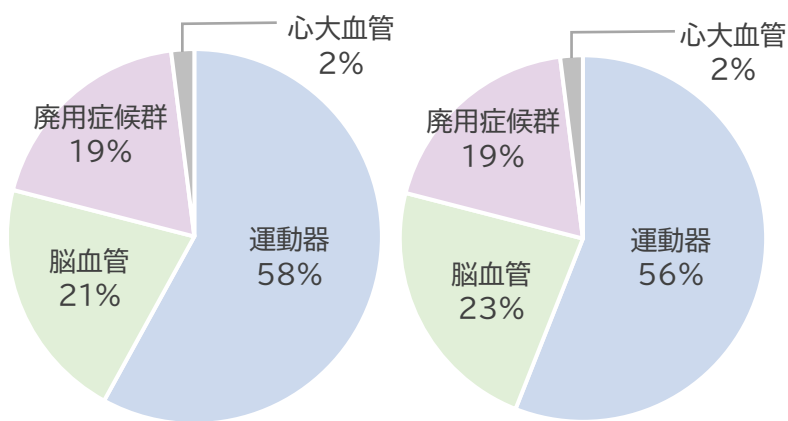
内視鏡検査

上部-----4,035件/年
下部-----593件/年

特殊検査

PEG造設-----47件/年
ERCP-----51件/年
TACE-----12件/年
リザーバー留置-----10件/年
ラジオ波-----13件/年

回復期リハビリテーション病棟実績



実績指数とは回復期リハビリテーション病棟の効果を図る指標の一つです。入棟時と比べてどのくらい日常生活動作能力が改善したかを点数化し、それに要した入院期間を所定の計算式に当てはめて算出します。