

にしにほん

# すまいる

2024

# 夏

西日本病院 広報誌

令和 Vol.10

Summer



## 病院理念

あたたかく心の通う医療を目指し、地域に貢献する。

## 基本方針

- 西日本病院は（亜）急性期から回復期を主体とした、患者様の診療をする病院として位置付け、医療・保健・福祉との連携をはかり、西日本ケアセンターと協力して地域完結型医療を行う。
- 地域のために、地域と共にをコンセプトに、西日本病院の機能を広く開放するオープンシステムの構築を行い、患者様に継続した医療の提供を行う。

## Contents



- ① 2023年度 診療実績
- ② 新任医師紹介
- ③ 簡易脳ドックのご案内
- ④ 薬剤部のお仕事紹介
- ⑤ 栄養部だより
- ⑥ 外来診療予定表

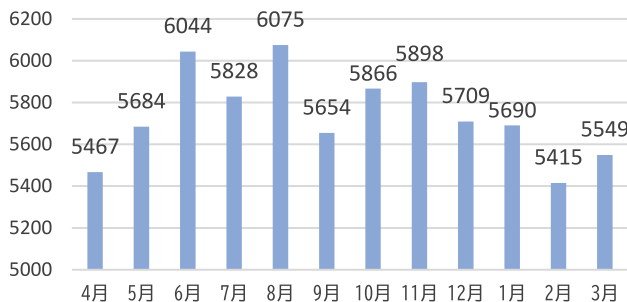


## 外来延べ患者数



**68,879**人/年間

(1日平均234.4人)



## 救急外来実績



救急車搬送件数

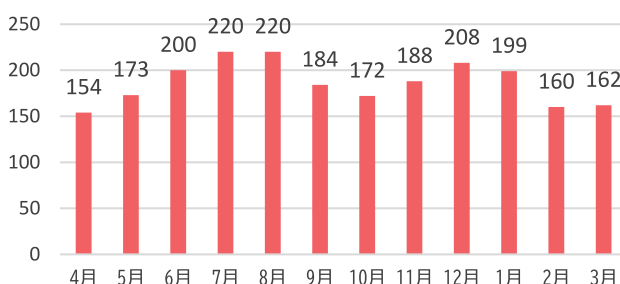
**2,240**件/年間

(1日平均6.14件)

救急外来患者数-----3,076人/年(1日平均8.4人)

救急外来からの入院数--1,053人/年(1日平均2.9人)

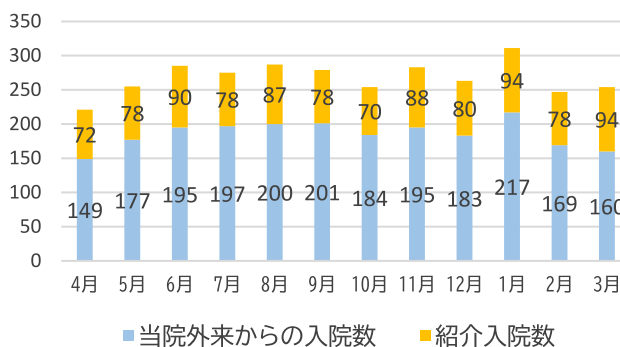
### 救急車搬送件数



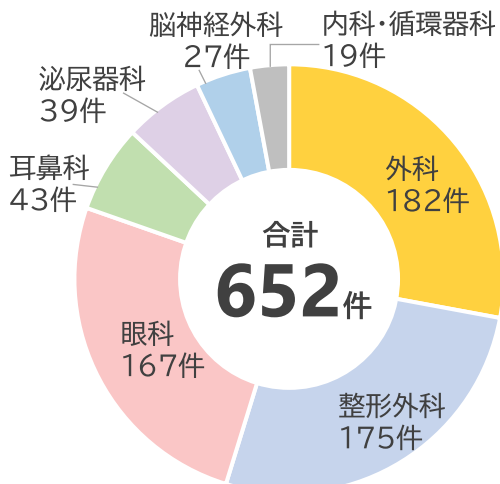
## 病床数

- 一般病棟-----129床
- 回復期リハ病棟-----140床
- 地域包括ケア病棟-----40床
- 療養病棟-----40床
- 障害者一般病棟-----146床

## 入院患者数



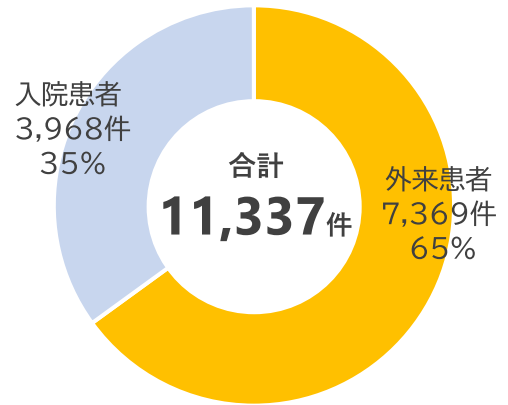
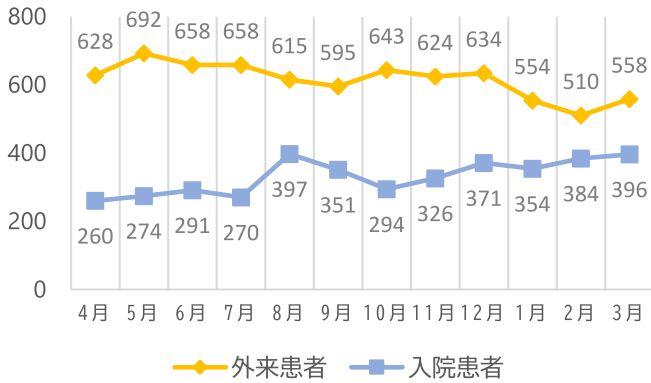
## 手術件数



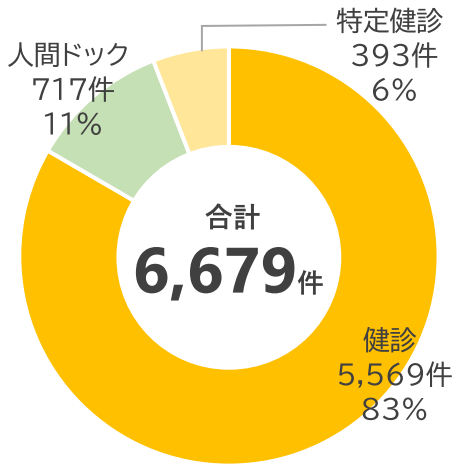
### 診療科別 手術実績

	4月	5月	6月	7月	8月	9月	10月	11月	12月	1月	2月	3月
外科	16	15	25	18	14	10	16	18	14	7	13	16
整形外科	20	11	7	12	10	9	18	21	18	17	21	11
脳神経外科	1	3	2	6	2	3	1	1	2	2	3	1
耳鼻科	1	2	1	3	3	2	7	5	5	3	6	5
眼科	11	13	13	13	17	13	16	14	12	15	16	14
泌尿器科	1	2	3	2	3	1	4	6	1	5	6	5
内科・循環器科	2	1	2	3	0	2	1	1	2	4	1	0

## 透析件数



## 健診センター実績



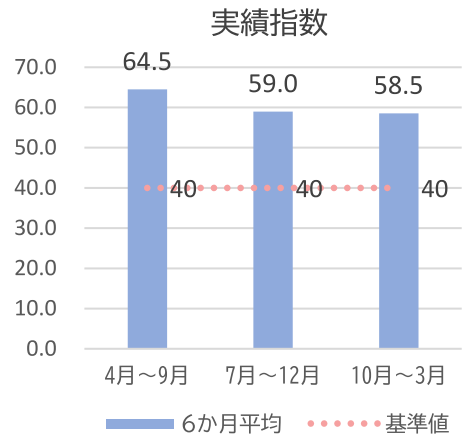
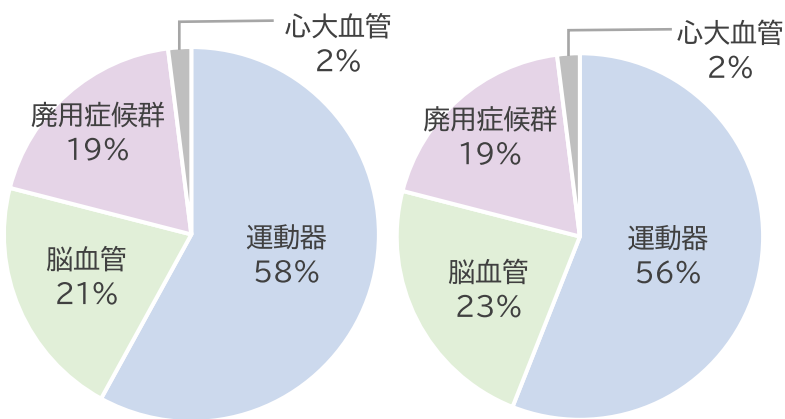
## 内視鏡検査

上部-----4,035件/年  
下部-----593件/年

## 特殊検査

PEG造設-----47件/年  
ERCP-----51件/年  
TACE-----12件/年  
リザーバー留置-----10件/年  
ラジオ波-----13件/年

## 回復期リハビリテーション病棟実績



実績指数とは回復期リハビリテーション病棟の効果を図る指標の一つです。入棟時と比べてどのくらい日常生活動作能力が改善したかを点数化し、それに要した入院期間を所定の計算式に当てはめて算出します。

## 新任医師紹介

2024年4月から当院に入職した  
医師をご紹介します



### 消化器内科

#### 安倍 満彦



この度、久留米大学病院消化器内科医局からの派遣で参りました安倍満彦と申します。2019年4月から2022年6月まで当院で勤務しておりましたので、1年9ヶ月ぶりの復帰となります。3月までは福岡県北九州市にある戸畑共立病院で働いておりました。再び熊本の地で診療できることを感謝しつつ、地域医療に貢献できるよう消化器疾患を中心とした内科診療を精一杯つとめさせていただきます。何卒よろしくお願いたします。

### 呼吸器外科

#### 白石 健治



私は、熊本県内に18名いる呼吸器外科専門医のうちの1人です。呼吸器外科で主に扱う疾患は、肺癌、気胸、縦隔腫瘍等です。手術が必要な場合は、熊本大学病院と連携し、当院で安全に行えると判断したら当院で、合併症等がありより高度な管理が必要であれば、それが可能な病院に紹介します。熊本県内の呼吸器外科医は皆顔見知りです。また、以前2年間、熊本大学病院の救急・集中治療部に在籍した経験もあり、そちらの方でも地域医療に貢献したいと思います。

### 神経内科

#### 永松 秀一



4月1日より西日本病院へ赴任いたしました。  
出身大学の高知大学で初期研修を終え、後期研修先として同院神経内科医局へ1年所属しました。  
その後、母の体調変化もあったため帰郷し、ご厚意もあって熊本大学病院脳神経内科医局へ入局、4年間診療に従事しました。  
昨年度より聖ヶ塔病院で勤務し、今年度から当院へ赴任いたしました。本人、ご家族、医療者の三方良しを目標として、診療を行ってまいります。

### 循環器内科

#### 藤本 和輝



初めまして、4月1日から循環器内科に勤務となりました藤本和輝です。前任地 熊本医療センターで25年6ヵ月勤務してきました。主に急性期から亜急性期の患者様の治療を行って来ました。当院では、亜急性期から慢性期の患者様の治療となりますが、今までの経験を活かし、今後の医療を行っていきます。  
今後とも、よろしくお願いたします。



# 簡易脳ドックのご案内

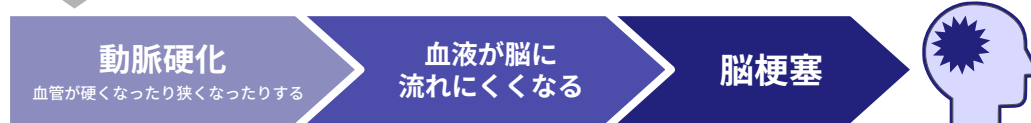


## 脳卒中とは？

脳卒中※は日本人の死因の第4位であり、寝たきりの原因の1位ともいわれています。  
※脳梗塞・脳出血・クモ膜下出血などの総称です。

### 危険因子

- ・ 高血圧・不整脈・飲酒・糖尿病・喫煙
- ・ 内臓脂肪型の肥満・脂質異常症 など

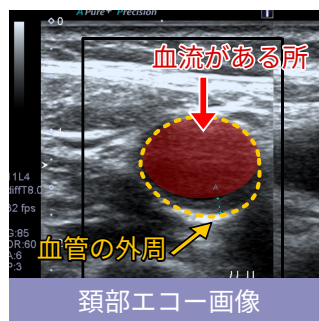
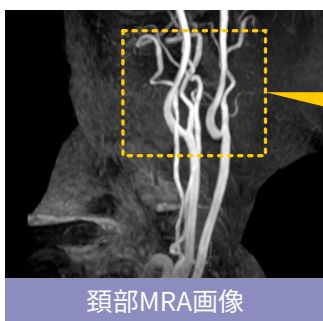


この、「動脈硬化」は患者や家族が気づくことはできず、リスクが高い状態のまま未治療になってしまいがちです。特に、首より頭側の血管が動脈硬化を起こし、血管が詰まることで脳梗塞が起きやすいといえます。

## 西日本病院の【簡易脳ドック】

当院の健康診断の簡易脳ドック検査では、頸部エコー検査・頭部MRI/MRA検査・ABI検査をご用意しています。

頭部MRI/MRAはもちろんのこと、当院ではドック検査のみ追加で首の血管画像（頸部MRA）も撮像しています。頸部エコーでは血管の壁の厚みや、血流速度などを描出・評価しておりますが、頸部MRAではエコーで映らない範囲も含めて、広い範囲で撮像できます。



### 簡易脳ドック検査料金

**¥15,400** (税込)

コース	基本料金	脳ドック料金	合計金額
日帰りドック	¥41,070	+ ¥15,400	= ¥56,740
一泊二日ドック	¥68,130	+ ¥15,400	= ¥83,530
通院ドック	¥58,230	+ ¥15,400	= ¥73,630

(税込)

※こちらの検査は人間ドックと協会けんぽ生活習慣病予防健診および企業健診へのオプションとしてのみご予約可能です。

ご予約・ご相談は西日本病院健診センターへ  
**TEL : 096-380-0540**

※詳細は西日本病院  
ホームページにも  
記載しています▶  
(PDFが開きます)



# 薬剤部のお仕事

現在薬剤部では薬剤師17名、調剤アシスタント2名が在籍しております。  
当院では全病棟に担当薬剤師を配置し、薬剤師が中心となって薬剤管理を行い、チーム医療の一員として活躍しています。

## 薬剤部の業務内容は？



### 調剤業務

(内服薬・外用薬・注射薬)  
処方せんをチェックしてからおくすりを調剤します。



### 無菌調剤

(高カロリー輸液・抗がん剤)  
清潔な環境下で注射薬を調整します。



### 病棟業務

病棟での薬剤管理、副作用の確認、他スタッフとの情報共有などを行います。



### 医薬品情報管理業務

医薬品に係る情報を整理し、必要に応じて患者さんや関係部署に提供します。

## 様々な委員会での薬剤師の役割



### 心血管ケア委員会

心不全の発症・増悪を予防するため多職種でカンファレンスを開催し、介入を行います。また退院後も継続的なサポートが必要となるため、かかりつけ薬局に情報提供を行います。

### 感染対策委員会（感染制御チーム）

病棟や外来の環境整備を目的としたラウンドへの参加、感染症に対する抗菌薬選択において検査結果に基づきながら医師への処方提案、抗菌薬に関する情報提供を行っております。

### がん化学療法委員会

各化学療法の投与量、投与方法、安定性など薬理的、倫理的等に問題がないか医師と確認を行い、化学療法の適正使用を奨めています。また、施行前に患者さんへ投与計画や副作用等説明を行い安心して化学療法が受けられるように努めています。

「地域のために、地域と共に」をコンセプトとした西日本病院の薬剤師として、今後とも地域の皆様に貢献するとともに医療機関・福祉施設と連携を行っていきます。  
お薬に関する疑問やご相談があればお気軽にお声かけください。



# 食中毒にご注意を!!

6月は梅雨の季節…

湿度が高く、気温も上がる時期のため、食中毒が発生しやすくなっています ⚠

今回は、「食中毒予防の三原則」をご紹介します

## 食中毒予防の三原則

「付けない」「増やさない」「やっつける」

### POINT 01

#### 菌を付けない

トイレの後や調理をする前、肉・魚などの生ものを触った後、料理の盛り付け前は手を洗いましょう。調理器具も、野菜などの生食用と、肉・魚用で分けることが好ましいです。特にまな板は雑菌が繁殖しやすいため注意しましょう。

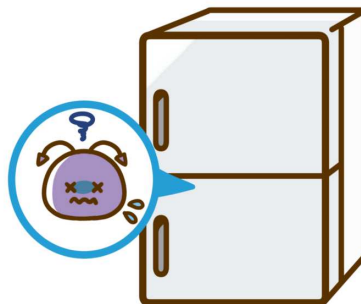


### POINT 02

#### 菌を増やさない

菌の増殖は10℃以下で緩やかになり、-15℃以下で停止します。

早く冷えるように小分けにして、冷蔵庫・冷凍庫に入れましょう。冷蔵庫を過信せず、早めに食べ切ることを心掛け、臭いや色がおかしい際は食べないようにしましょう。冷蔵庫の頻繁な開閉や詰め込みすぎには注意が必要です。



### POINT 03

#### 菌をやっつける

ほとんどの細菌やウイルスは加熱により死滅します。調理する際は中心部までしっかり加熱しましょう。中心温度75℃で1分以上の加熱が推奨されています。(ノロウイルス汚染のおそれのある食品は、85~90℃で90秒以上)

加熱しても毒素は死なないため、日が経って傷んでいる恐れのあるものは食べないようにしましょう。



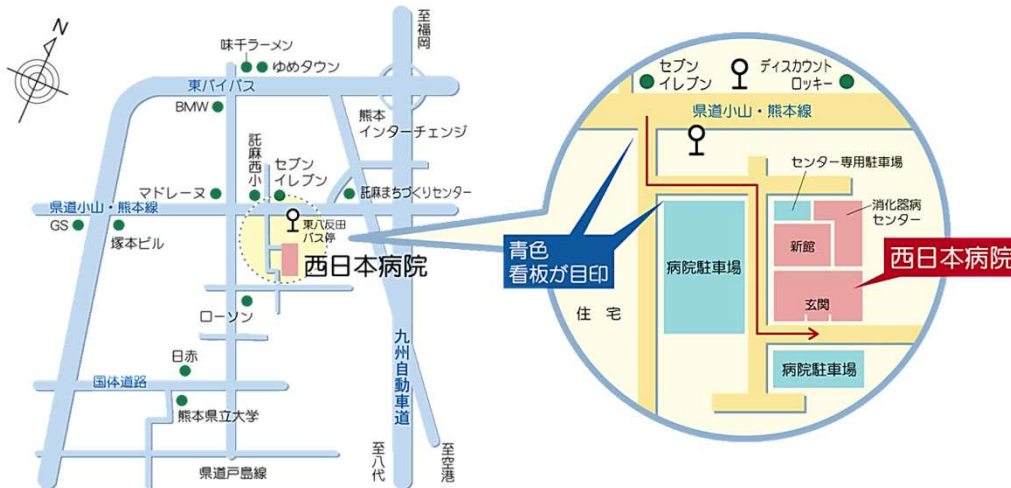
# 西日本病院外来診療予定表

令和6年4月19日現在

	月		火		水		木		金		土
	午前	午後	午前	午後	午前	午後	午前	午後	午前	午後	午前
総合内科	合志 大熊	合志 住江修	則松 横山	菅 住江博	山田 松尾	西 安倍	永松 菅	有馬 永松	大熊 西	合志 古橋	総合診療 第1週 有馬寿、菅、住江修 第2週 住江博、西、白石健、熊大 第3週 永松、則松、合志 第4週 安倍、白石健、熊大 第5週 木村、小林
消化器科	安倍	住江修 則松	住江修 則松	住江博	住江博	安倍	住江修 安倍	担当医	住江博	担当医	
代謝内科							松村	松村	大久保 (熊大)	大久保 (熊大)	
呼吸器科	横山	白石健	横山		白石健 山田	島津		白石健	横山		
循環器科	岩崎		辻田	藤本	小須賀	岩崎 (予約のみ)	緒方 松澤	緒方	藤本		
血液内科						内場 (熊大)					
神経内科	永松	担当医	米村 菅	菅	有馬 西	西	永松 菅	有馬 永松	西	担当医	
脳卒中内科							定永				
リハビリテーション科	担当医	担当医	担当医	担当医	担当医	担当医	担当医	担当医	担当医	担当医	
救急当番	小林 木村 菅 有馬	小林 木村 植田 則松	木村 合志 藤本	木村 小林 住江修 横山	小林 古橋 永松	小林 杉原 西	木村 小林 兼田 岩崎	木村 小林 大熊 中神	小林 木村 松尾	小林 木村 白石 住江博	
健診	村川・衛藤		村川・衛藤		衛藤	松尾	村川・松尾		村川		第2・4週 村川
脳神経外科	白石昭						白石昭		白石昭		
外科	杉原	担当医 手術	兼田	担当医 手術	古橋	担当医 手術	杉原	担当医 手術	兼田	担当医 手術	担当医
整形外科	住吉 末永 高田 安元	新患 担当医	住吉 末永 甲斐 高田	新患 担当医	住吉 末永 高田	新患 担当医	住吉 末永 高田 久永		住吉 末永 甲斐 高田	新患 担当医	第1週 担当医 第2週 和田山 第3週 担当医 第4週 担当医 第5週 担当医
皮膚科				久留米大		久留米大					久留米大
眼科	荒金 川野	川野 荒金 (予約のみ)	荒金 川野	手術	荒金 川野	川野	荒金 川野	手術	荒金	荒金	第2・4週のみ担当医
泌尿器科	中神		中神		中神		中神		井邊(熊大)		
耳鼻咽喉科	植田	補聴器外来 (予約制)	植田		植田		植田				第2・4週のみ植田
放射線科	石井 岩下	石井	石井	石井	石井 第2・4週 北島	石井	石井	石井 第4週 平井	石井	石井	山口
歯科	羽生	(予約)	羽生	(予約)	羽生 (予約のみ)		羽生	(予約)	羽生	(予約)	
内視鏡	住江博 則松 住江修	住江博	小林 大熊 杉原 住江博	則松 住江修	則松 安倍	則松 住江博	小林 白石健	小林 住江修 安倍	則松 安倍 杉原 古橋	住江修 則松	第2・4週のみ担当医
透析	中神	中神	松尾	松尾	岩崎	中神	中神	中神	中神	中神	熊大

## ■診療受付時間：8時15分～16時30分（午前診療の受付は11時30分迄です）

- ※ 外来担当表は、都合により変更になる場合がございます。ご了承ください。
- ※ 眼科受付は、月曜15時迄、水曜・金曜は16時迄です。
- ※ 整形外科の、午後の診療については、新患及び予約のみとなります。
- ※ 耳鼻咽喉科の、補聴器外来(月曜日午後)は予約制となります。



交通アクセス 桜町バスターミナルより、産交バス[15番のりば]から戸島行または小山団地行に乗車後『東八反田』下車、徒歩4分(所要時間約40分)

## 広報誌

にしにほん すまいる

編集集

西日本病院 広報委員会

発行

医療法人財団 聖十字会

西日本病院

〒861-8034

熊本市東区八反田3丁目20番1号

TEL(096)380-1111

FAX(096)380-0539

病院ホームページはこちら ▶

西日本病院

